

Gel Muffen BREAK

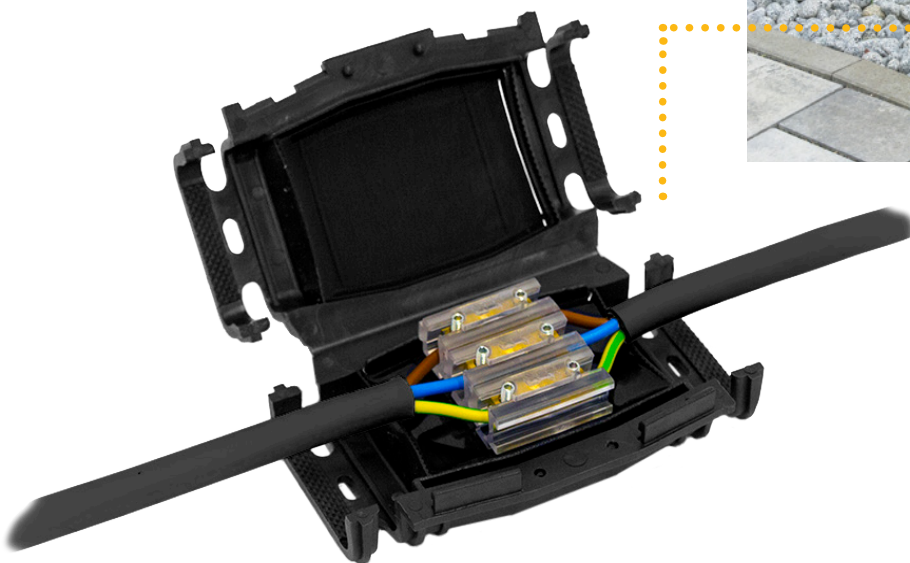
Der schnellste Weg, um eine unterirdische Verbindung herzustellen!

Kein Ablaufdatum

IP 68

Für unterirdische Installation

UV- und chemische Beständigkeit



Gelverbindungen der BREAK Serie sind geeignet, um die Isolierung von einpoligen und mehrpoligen Niederspannungs-Haupt- und Nebenschlussverbindungen im Bereich von 0,6 / 1 kV zu gewährleisten.

Die Produktliste besteht aus einer Reihe für Hauptverbindungen und einer Reihe für Nebenschlussverbindungen. Die erste Serie ermöglicht einpolige und mehrpolige Verbindungen mit max. Abschnitt von 1x185 mm² bzw. 4x25 mm². Die zweite Serie ermöglicht einpolige und mehrpolige Nebenschlussverbindungen mit max. Abschnitt jeweils von 1x120 mm² bzw. 4x10 mm².

Die Phasentrennung in jeder Verbindung erfolgt mit einem im SET enthaltenen Abscheider oder mit den innovativen modularen Isolierklemmen, bis zu fünf Phasen mit max. 35 mm².

Technische Daten

- Schutzklasse: IP68
- Betriebstemperatur: -20 °C ... + 90 °C

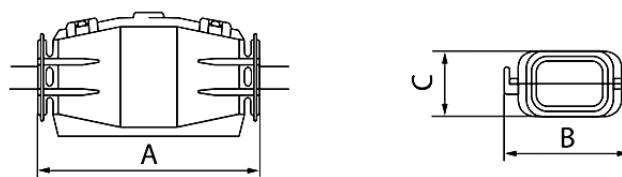
Zertifizierungen und Standards

- EN 50393 (0,6/1 kV)
- EN 60529
- RoHS Directive 2011/65/EC
- 20-37/2-1, 20-37/7
- EN 60695-2-11



	BREAK 25	BREAK 30	BREAK 50	BREAK 50Y	BREAK 100
Bestellnummer	MBG0025A24	MBG0030A24	MBG0050A24	MBG0050Y24	MBG0100A24
Abmessungen A / B / C [mm]	70 / 42 / 24	100 / 59 / 34	165 / 62 / 36	220 / 100 / 50	180 / 105 / 36
Packung [Stk]	4	5	3	1	1

Abmessungen



Installation



1. Schneiden, Abisolieren und Verbinden



2. Verbindung ins Gel drücken und an den Enden mit den mitgelieferten Kabelbindern an der Schale fixieren



3. Um die Dichtheit zu gewährleisten, versichern Sie sich, dass die Schale gut geschlossen ist und das Gel an den Enden austritt

Komponenten und Eigenschaften

- Zwei Schalen aus Polypropylen mit patentiertem wasserdichtem System, bestehend aus einer Längsrippe (1) die als gelhaltiges Schott fungiert. An beiden Enden befinden sich vorgebrochene Wände (2) die ein Überlaufen des Gels ermöglichen und eine gute Wasserdichtigkeit gewährleisten.
- Das Verrutschen (3) an den Enden der Schalen und in Querrichtung wird dank der Befestigung mit Kabelbindern, die im Lieferumfang enthalten sind, ein Verrutschen des Drahtes in Längsrichtung vermieden.
- Patentierter Separator, bestehend aus zwei gekerbten Platten, die eine wechselseitige Verbindung ermöglichen, und zwei Vorsprüngen, die die Platten blockieren.
- An den Enden jedes Modells befinden sich zwei Löcher zum Einsetzen und Befestigen von Kabelbindern. Das Öffnen der Verbindung kann gemäß Norm CEI 64-8 nur mit einem Werkzeug erfolgen.

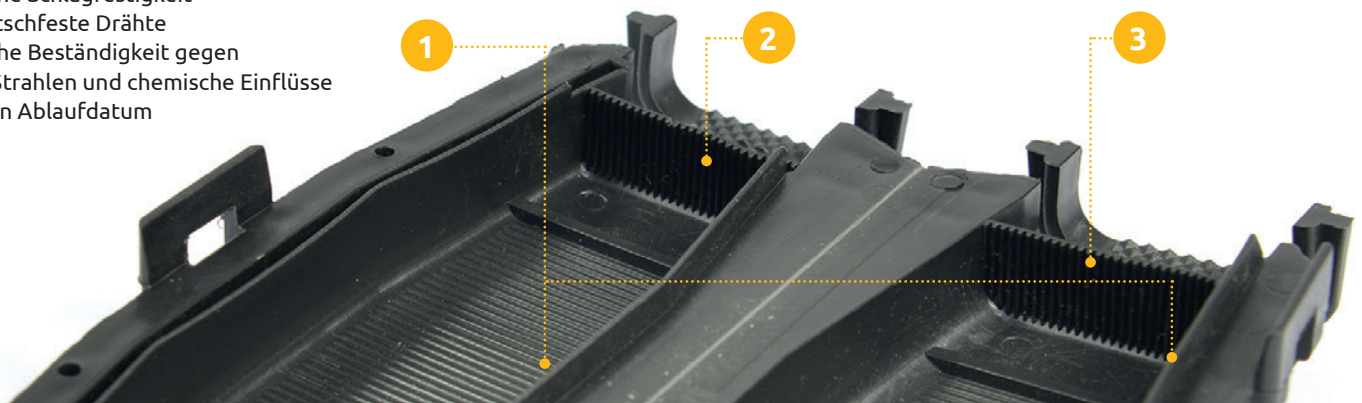
SET beinhaltet

- Schale mit Gel
- Kabelbinder
- Phasentrenner



Vorteile

- Wiederöffnbare Verbindung
- Hohe mechanische Festigkeit bei großem Betriebstemperaturbereich
- Schnelles Verarbeiten
- Vernetztes Gel in den beiden Schalen enthalten (kein zusätzliches Gel notwendig)
- Vielseitigkeit der Anwendung, auch unter Wasser
- Hohe wasserdichte Eigenschaften
- Hohe Schlagfestigkeit
- Rutschfeste Drähte
- Hohe Beständigkeit gegen UV-Strahlen und chemische Einflüsse
- Kein Ablaufdatum



Bestellnummer	Typ	Verbindungstyp	●		●●				●●●				●●●●						
			Haupt [mm²]	Abweig [mm²]	Haupt [mm²]	Abweig [mm²]	Haupt [mm²]	Abweig [mm²]	Haupt [mm²]	Abweig [mm²]	Haupt [mm²]	Abweig [mm²]							
			Min.	Max.	Min.	Max.	Min.	Max.	Min.	Max.	Min.	Max.	Min.	Max.	Min.	Max.	Min.	Max.	
MBG0025A24	BREAK 25	Hauptleiter	1,5	25	-	-	-	-	-	-	-	-	-	-	-	-	-	-	-
		Abweigdraht	1,5	25	1,5	10	-	-	-	-	-	-	-	-	-	-	-	-	-
MBG0030A24	BREAK 30	Hauptleiter	1,5	50	-	-	1,5	10	-	-	1,5	4	-	-	1,5	2,5	-	-	-
		Abweigdraht	1,5	50	1,5	35	-	-	-	-	-	-	-	-	-	-	-	-	-
MBG0050A24	BREAK 50	Hauptleiter	10	120	-	-	6	16	-	-	1,5	10	-	-	1,5	10	-	-	-
		Abweigdraht	10	70	1,5	35	1,5	10	1,5	6	1,5	10	1,5	4	1,5	6	1,5	4	4
MBG0100A24	BREAK 100	Hauptleiter	35	185	-	-	16	50	-	-	4	25	-	-	6	25	-	-	-
		Abweigdraht	25	150	10	120	10	35	6	25	4	16	2,5	4	6	16	2,5	10	10
MBG0050Y24	BREAK 50Y	Hauptleiter	-	-	-	-	-	-	-	-	-	-	-	-	-	-	-	-	-
		Abweigdraht	6	70	2,5	50	1,5	25	1,5	16	2,5	16	1,5	10	2,5	16	1,5	10	10

Die Produktpalette besteht aus drei einpoligen Modellen MC 06, MC 16, MC 35, die das Verbinden von Drähten mit jeweils max. 6 mm², 16 mm², 35 mm² ermöglichen. Modelle mit der selben Größe können in verschiedenen Konfigurationen von zwei bis fünf Polen zusammengesetzt

Material

- Selbstverlöschende transparente Polycarbonat - Isolierung
- Messing CW 614 N - leitfähiges Material
- Verzinkte Wurmschrauben

Technische Daten

- Betriebstemperatur: -20 °C ... + 90 °C
- Nennisolationsspannung: 500V
- Nennstrom: 24A (MC 06) , 41A (MC 16) , 76A (MC 35)
- Anzugsdrehmoment Schrauben: 0,6 Nm (MC 06) , 1,8 Nm (MC 16) , 10 Nm (MC35)
- Brandbeständigkeit gemäß UL94-V2
- Brand- und Zündwiderstand nach IEC 695-2-1
- Konformität mit Glühdrahttest 850 °C (EN 60695-2-11)

werden. In drei- und fünfpoliger Kombination ergibt sich eine Pyramidenstruktur, die die Raumnutzung optimiert, insbesondere bei Anwendungen mit Gelverbindungen BREAK (siehe Seite 146). Es ist auch möglich, Modelle mit unterschiedlichen Querschnitten zu erstellen.

Vorteile

- Modular von 2 bis 5 polig
- Schnelle und einfache Montage
- Doppelte Isolierung je Verbinder
- Schnelle Wartung
- Wiedervernbare Verbindung
- Hoher Schutzgrad
- Flexible Anwendung
- Platzsparend bei 3 und 5 poliger Pyramidenstruktur

Zertifizierungen und Standards

- IEC/EN 60695-2-11
- EN 60998-1:2004
- EN 60998-2-1:2004
- RoHS 2011/65/CE



MC 06

MC 16

MC 35

MAH0006A24

MAH0016A24

MAH0035A24

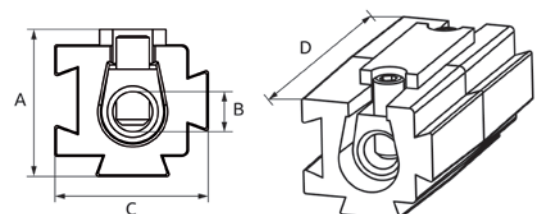
Technische Daten

Verbindungen	max. Leiterquerschnitt [mm ²]	6	16	35	
Abzweigdraht	Durchgangsdraht	min. Querschnitt [mm ²]	1,5	2,5	6
		max. Querschnitt [mm ²]	6	10	25
	Abzweigdraht	min. Querschnitt [mm ²]	1,5	2,5	6
		max. Querschnitt [mm ²]	1,5	4	10
Größe [mm]	A	13,2	13,6	19,2	
	B	3,6	5,8	9,3	
	C	13,8	14,2	19,8	
	D	28	31	40	
Schraube, Imbus-Schlüssel		1,5 mm	2 mm	4 mm	
Gewicht [g]		7	10	34	
Packung [Stk]		10	10	5	

Maximale Anzahl an Klemmen bei Verwendung in BREAK Gel Muffen

Abmessungen

	MC 06	MC 16	MC 35
BREAK 25	1	1	-
BREAK 30	3	3	2
BREAK 50	5	5	2
BREAK 50Y	5	5	3
BREAK 100	5	5	5



Verteilerblöcke SLT

1000 V
AC/DC

Bimetall
(Al/Cu)

Klasse A

Zertifiziert nach den
Normen EN 61238-1 und
EN 60947-7-1



Verteilerblöcke SLT sind für Kupfer- und Aluminiumleiter ausgelegt. Die Blöcke sind für alle Arten von Kupfer- oder Aluminiumleitern mit einem Querschnitt von bis zu 50 mm² (Al) / 35 mm² (Cu) geeignet. Je nach Klemmentyp können mehrere Kupferdrähte an den Blöcken angebracht werden. Die IP-Schutzklasse ist IP23.

SLT-Verteilerblöcke sind in den Größen mit 2, 4 und 6 Anschlüsse erhältlich, wobei einige Modelle zusätzliche Anschlusspunkte (1)

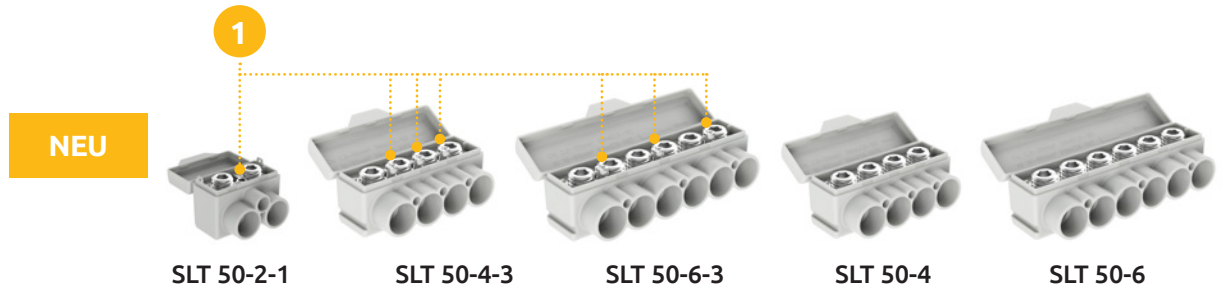
zum Anschließen kleiner Leiter (z. B. LED-Leuchten) bieten.

Verteilerblöcke sind getestete und zertifizierte Klasse-A-Steckverbinder. Verteilerblöcke SLT werden nach folgenden Standards getestet und zertifiziert:

*** EN 60947-7-1:2009, * EN 61238-1:2003**

Verteilerblöcke SLT werden in Gehäusen verwendet.

** Informationen zu den Normen finde Sie auf Seite 8*

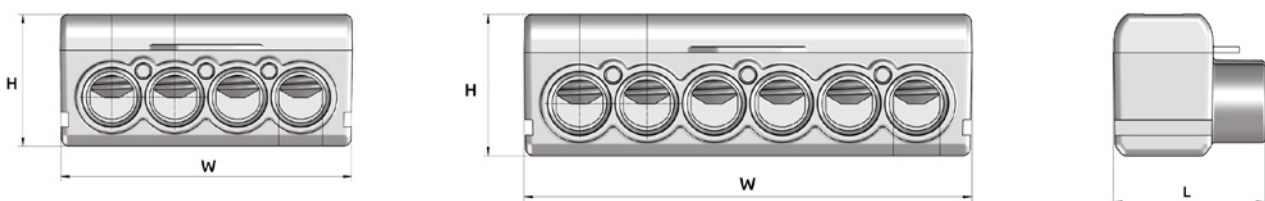


grau		MAS2051A10	MAS4051A10	MAS6051A10	MAS4050A10	MAS6050A10
blau		MAS2051B10	MAS4051B10	MAS6051B10	MAS4050B10	MAS6050B10
gelb/grün		MAS2051Y10	MAS4051Y10	MAS6051Y10	MAS4050Y10	MAS6050Y10

Technische Daten

Leiterquerschnitt Cu [mm ²]	2 x (2,5 - 35) + 1 x 1,5 - 6	4 x (2,5 - 35) + 3 x 2,5	6 x (2,5 - 35) + 3 x 2,5	4 x (2,5 - 35)	6 x (2,5 - 35)
Leiterquerschnitt Al [mm ²]	2 x (16 - 50)	4 x (10 - 50)	6 x (10 - 50)	4 x (10 - 50)	6 x (10 - 50)
Nennspannung [V]	1000	1000	1000	1000	1000
Nennstrom Cu / Al [A]	135 / 145	135 / 145	135 / 145	135 / 145	135 / 145
Breite / Höhe / Länge [mm]	36 / 27 / 29	60 / 27 / 29	86 / 27 / 29	60 / 27 / 29	86 / 27 / 29
Schraube, Imbus-Schlüssel [mm]	5	5	5	5	5
Anzugsdrehmoment [Nm]	3 Nm (2,5 - 16 mm ²) 8 Nm (25 - 50 mm ²)	3 Nm (2,5 - 16 mm ²) 8 Nm (25 - 50 mm ²)	3 Nm (2,5 - 16 mm ²) 8 Nm (25 - 50 mm ²)	3 Nm (2,5 - 16 mm ²) 8 Nm (25 - 50 mm ²)	3 Nm (2,5 - 16 mm ²) 8 Nm (25 - 50 mm ²)
	2 Nm (1,5 - 6 mm ²)	1 Nm (1,5 - 2,5 mm ²)	1 Nm (1,5 - 2,5 mm ²)		
Gewicht [g]	33	46	70	41,8	61,1
Packung [Stk]	18	18	6	18	6

Abmessungen

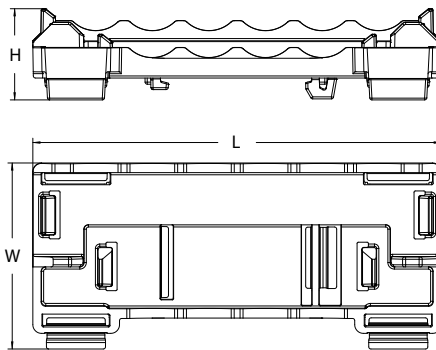


Der SLT-Klemmen Halter dient zur Montage auf DIN-Tragschienen in Längs- oder Querrichtung. Material: Polyamid, Farbe: grau.



grau	●	MAS0001A10
Technische Daten		
Breite / Höhe / Länge [mm]	42,5 / 21 / 94	
Gewicht [g]	17	
Packung [Stk]	100	

Abmessungen



SLT Dichtstopfen



SLT Dichtstopfen	
Bestellnummer	MAS0002A10
Gewicht [g]	5
Packung [Stk]	3