

Teilbare Kabeleinführungen

Teilbare Kabeleinführungsplatten sind ein kompaktes System zum Verlegen und Abdichten vorkonfektionierter Kabel

Einführung von vorkonfektionierten Kabeln

UL94-V0

Kein
Einfluß
auf die Garantie
von vorkonfektionierten Kabeln



Teilbare Kabeleinführungen für Kabel mit vormontiertem Stecker

Oft kommen Anschlußkabel mit Stecker und sehr oft können die Stecker nicht entfernt und wieder angebracht werden. Die empfindlichen Datenkabel, HDMI's usw. können vor Ort nur schwer oder gar nicht wieder angeschlossen werden. Die Teilbare Kabeleinführung ist die Lösung, mit der die Kabel mit den Steckern installiert werden können. Darüber hinaus können die Kabel beliebig oft gewechselt werden. Wählen Sie die Teilbare Kabeleinführung für eine schnelle, sichere und vielseitige Installation.

Die teilbaren Kabeleinführungsplatten SCG und MC sind für die Führung von Nieder- und Mittelspannungskabel, aber auch durch verschiedene Arten von Schläuchen vorgesehen.

Teilbare Kabeleinführungsplatten SCG und MC sind neuartige

metall- und kunststoffverstärkte Kabeleinführungsplatten aus verschiedenen Polymeren (TPE und PP-GF).

Sie erfüllen die Anforderungen der Schutzklasse IP55, ohne dass zusätzliche Dichtungen oder Tüllen erforderlich sind. Dies macht es sehr einfach zu bedienen und bietet viele Vorteile für kompakte Installationseinheiten.

Die teilbaren Kabeleinführungsplatten SCG und MC sind sowohl für den Innen- als auch für den Außenbereich geeignet. Der Betriebstemperaturbereich bei -40 °C ... +90 °C.

Weitere Informationen zu Materialien finden Sie unter Materialvergleich auf Seite 153.



SCG 1x3-35 (IP55)

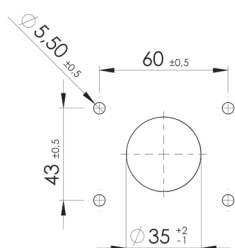
SCG 2x3-35 (IP55)

	●	MBA4N01B11	MBA4N02B11
schwarz, UL94-V0			
Technische Daten			
Betriebstemperatur		-40 °C ... +90 °C	-40 °C ... +90 °C
Abmessungen A / B / C [mm]		77 / 60 / 40	136 / 60 / 40
Anzahl Kabel [Stk] x Durchmesser [mm]		1 x 3-35	2 x 3-35
Anzahl möglicher Kabel		1	2
Ausschnitt / Montageloch		SCG 1	SCG 2
Gewicht [g]		160	263
Packung [Stk]		100	50

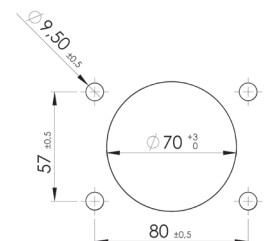
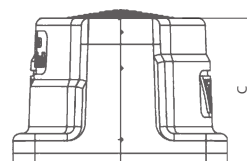
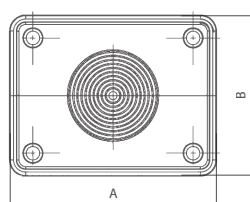
* nur für Kabel ohne Stecker

Abmessungen

SCG 1



MC 1





MC 1x8-67 (IP55)

MC 2x8-67 (IP55)

MC 2/10 (IP55)

schwarz, UL94-V0	●	MBA4N19B11	MBA4N28B11	MBA4N21B11
schwarz	●	MBA4N18B11	-	-

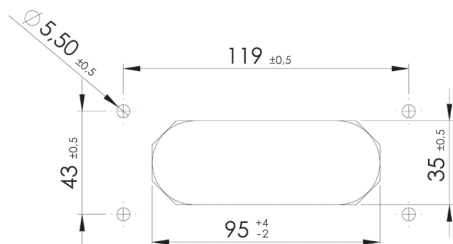
Technische Daten

Betriebstemperatur	-40 °C ... +90 °C	-40 °C ... +90 °C	-40 °C ... +90 °C
Abmessungen A / B / C [mm]	123 / 93 / 75	222 / 93 / 75	222 / 93 / 75
Anzahl Kabel [Stk] x Durchmesser [mm]	1 x 8 - 67	2 x 8 - 67	1 x 8 - 67 2 x 8 - 11 2 x 10 - 13 5x bis 14*
Anzahl möglicher Kabel	1	2	10
Ausschnitt / Montageloch	MC 1	MC 2	MC 2
Gewicht [g]	870	870	680
Packung [Stk]	15	10	10

* nur für Kabel ohne Stecker

Abmessungen

SCG 2



MC 2

