

Spannverschlüsse mit Feder

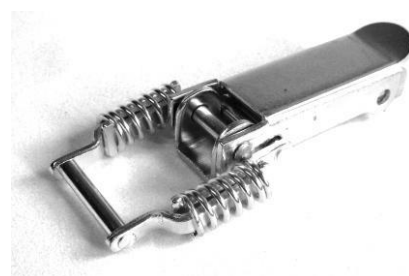
Spannverschlüsse mit Feder



Art.:1034



Art.:6602



Art.:6243



Art.:1036



Art.:6208



Art.:3020



Art.:6200



Art.:6201



Art.:6203



Art.: V96L



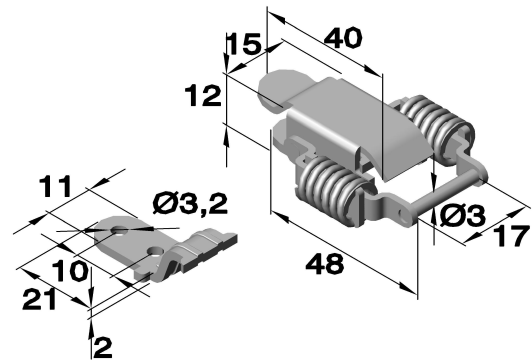
Art.:95L

Spannverschlüsse mit Feder

Art.Nr. 1034 (gelocht)
mit federndem Bügel

Zulässige Zugkraft: 500 N
Bruchfestigkeit: 1500 N

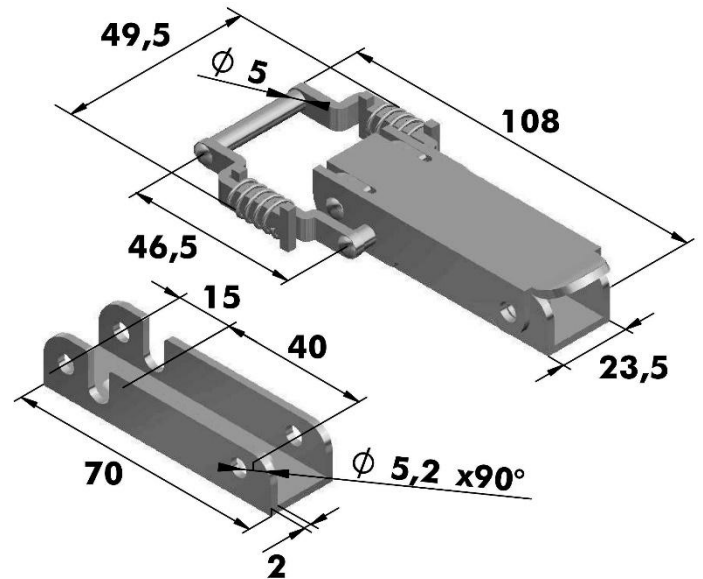
Passender Gegenhaken: siehe Kapitel „B“
Art.Nr. 1034.__/5



Artikel Nr.		
Serie	Werkstoff	
	verzinkt	Edelstahl
1034	.04/6	.30/6

Art.Nr. 6243 (gelocht)
mit federndem Bügel und Schlossöse

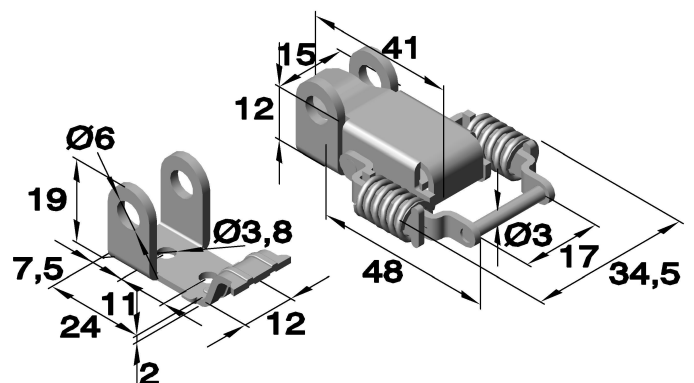
Passender Gegenhaken: siehe Kapitel „B“
Art.Nr. 6373.02.04
Art.Nr. 6377.01.04



Artikel Nr.		
Serie	Werkstoff	
	unbehandelt	verzinkt
6243.01	.00	-
6243.02	-	.04

Art.Nr. 6255 (gelocht)
mit federndem Bügel und Schlossöse

Passender Gegenhaken: siehe Kapitel „B“
Art.Nr. 6605.____



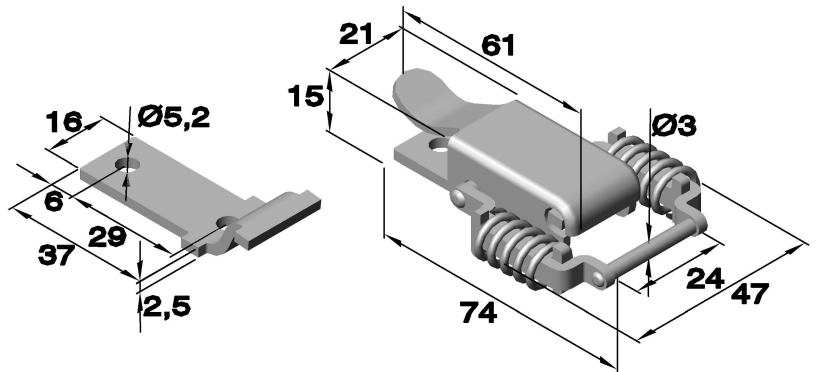
Artikel Nr.		
Serie	Werkstoff	
	verzinkt	Edelstahl
6255	.03.04/6	.04.30/6

Spannverschlüsse mit Feder

Art.Nr. 6602 (gelocht)
mit federndem Bügel

Passender Gegenhaken: siehe Kapitel „B“
Art.Nr. 6603. __

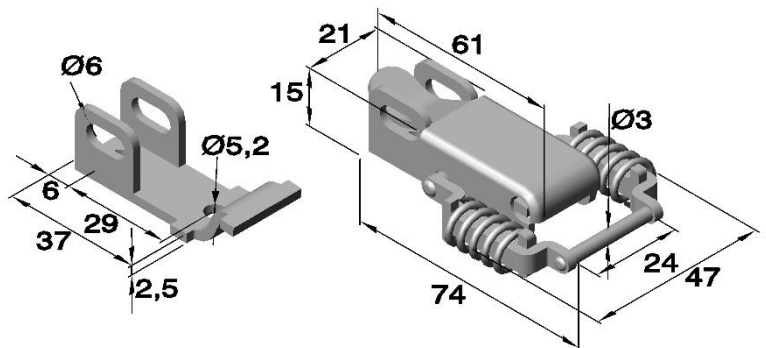
Artikel Nr.		
Serie	Werkstoff	
	verzinkt	Edelstahl
6602	Stahl .05.04	1.4301 .06.30



Art.Nr. 6610 (gelocht)
mit federndem Bügel

Passender Gegenhaken: siehe Kapitel „B“
Art.Nr. 6603. __

Artikel Nr.		
Serie	Werkstoff	
	verzinkt	Edelstahl
6610.05	Stahl .04	1.4301 .30

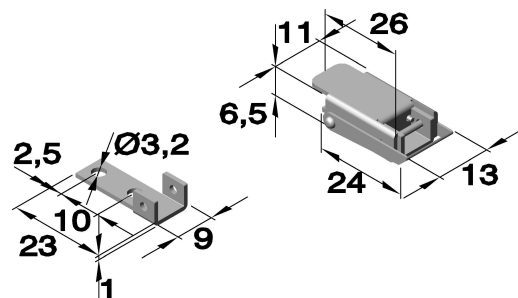


Art.Nr. 1036 (gelocht)
mit federndem Bügel

Zulässige Zugkraft: 150 N
Bruchfestigkeit: 300 N

Passender Gegenhaken: siehe Kapitel „B“
Art.Nr. 1036. __/5

Artikel Nr.	
Serie	Werkstoff
	verzinkt
1036	Stahl .04/6

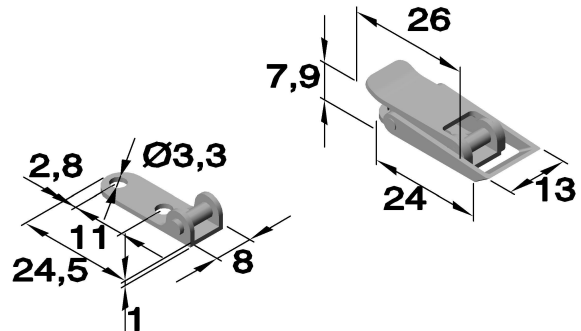


Spannverschlüsse mit Feder

Art.Nr. 6208.02 (gelocht)
mit federndem Bügel

Passender Gegenhaken: siehe Kapitel „B“
Art.Nr.6379.01.30

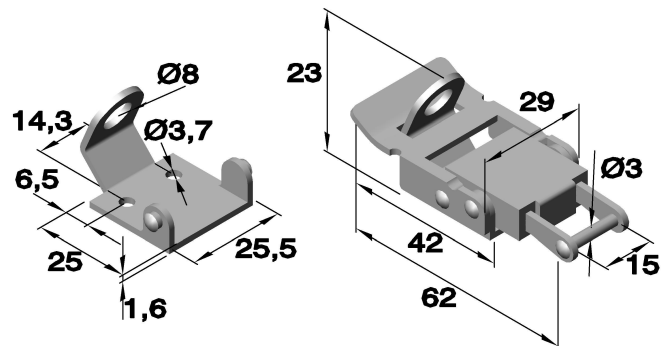
Artikel Nr.	
Serie	Werkstoff
	Edelstahl
	1.4301
6208	.02.30



Art.Nr. 6200.01 (gelocht)
mit federndem Bügel und Schlossöse

Passender Gegenhaken: siehe Kapitel „B“
Art.Nr.6200.30

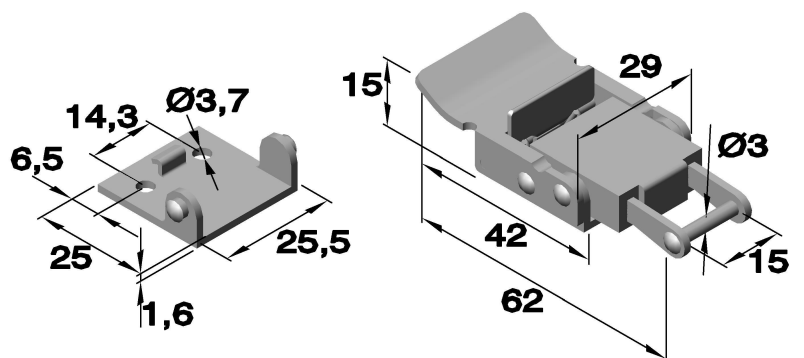
Artikel Nr.			
Serie	Ausführung	Werkstoff	
		Stahl	Edelstahl
		Verzinkt	1.4301
6200	.01	.04	.30



Art.Nr. 6201.01 (gelocht)
mit federndem Bügel und Sicherung

Passender Gegenhaken: siehe Kapitel „B“
Art.Nr.6200.30

Artikel Nr.			
Serie	Ausführung	Werkstoff	
		Edelstahl	
		1.4301	
6201	.01		.30

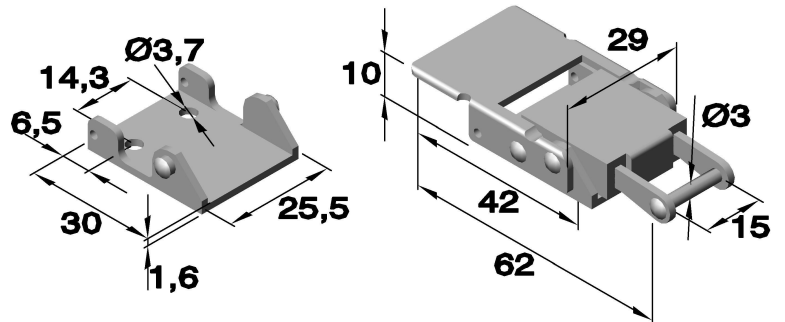


Spannverschlüsse mit Feder

Art.Nr. 6203.01 (gelocht)
mit federndem Bügel

Passender Gegenhaken: siehe Kapitel „B“
Art.Nr.6200.30

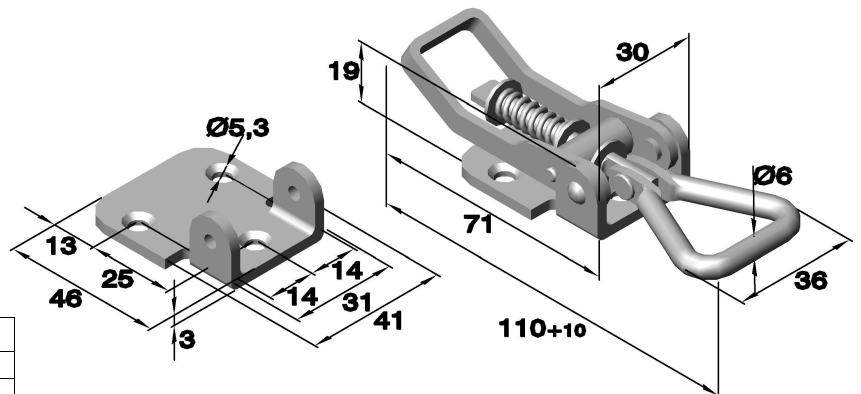
Artikel Nr.		
Serie	Ausführung	Werkstoff
		Edelstahl
		1.4301
6203	.01	.30



Art.Nr. 3020 (gelocht und gesenkt)
mit federnder und genieteteter Triangel

Passender Gegenhaken: siehe Kapitel „B“
Art.Nr.3608.__ Art.Nr. 3622.__
Art.Nr. 3611.__ Art.Nr. 3625.__
Art.Nr. 3612.__

Artikel Nr.	
Serie	Werkstoff
	verzinkt
	Stahl
3020	.04

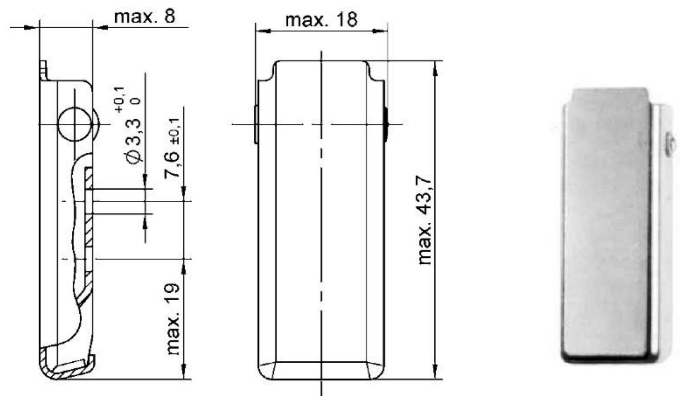


Spannverschlüsse mit Feder

Art.Nr. 95L (gelocht)

Toleranzausgleich durch Federbügel
 Zugbelastung max. 445 N
 Betriebslast 220 N

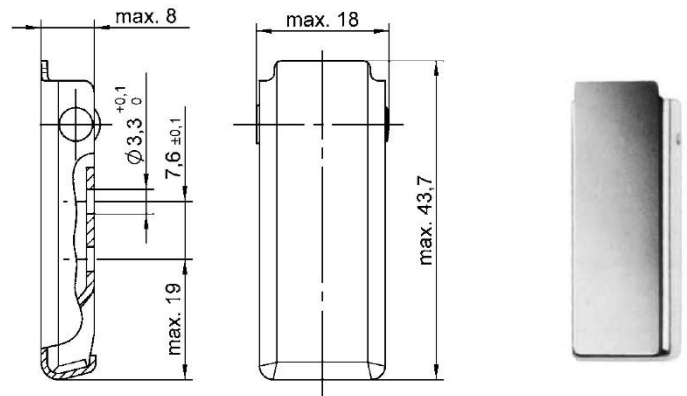
Artikel Nr.	
Serie	Werkstoff
	unbehandelt
	Edelstahl
V95L07-1-1	BC



Art.Nr. 95L (gelocht)

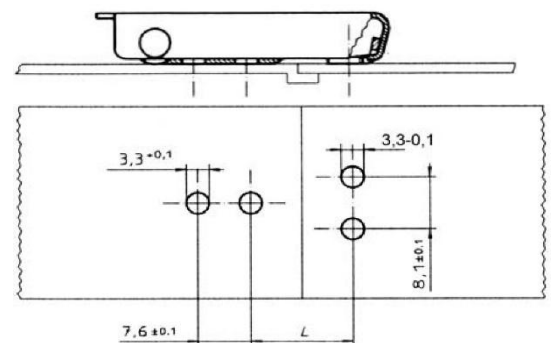
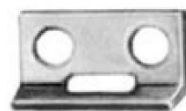
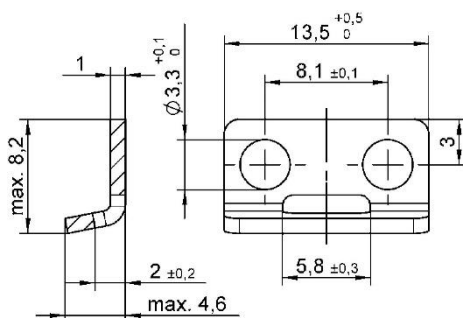
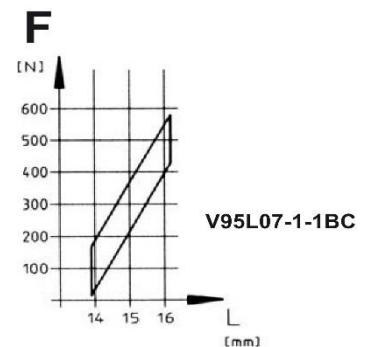
Toleranzausgleich durch Federbügel
 Zugbelastung max. 445 N
 Betriebslast 220 N

Artikel Nr.	
Serie	Werkstoff
	verchromt
	Stahl
V95L15-1	BD



Passender Gegenhaken

Artikel Nr.	
Serie	Werkstoff
	unbehandelt
	Edelstahl
V95H07-1-1	BC

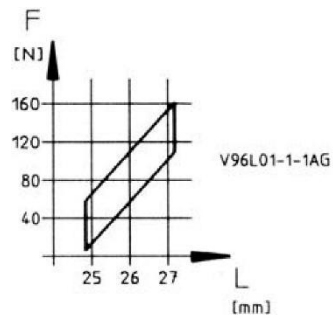
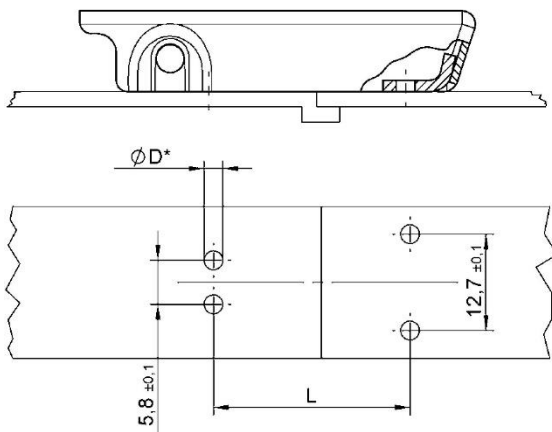
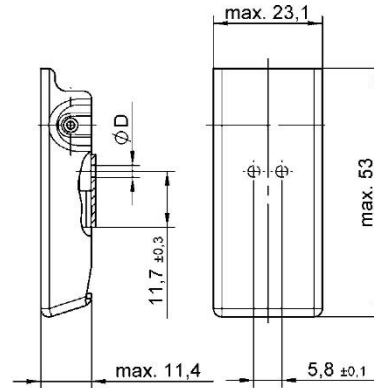


Spannverschlüsse mit Feder

Art.Nr. V96L (gelocht)

Toleranzausgleich durch Federbügel
 Zugbelastung max. 1000 N
 Betriebslast 650 N

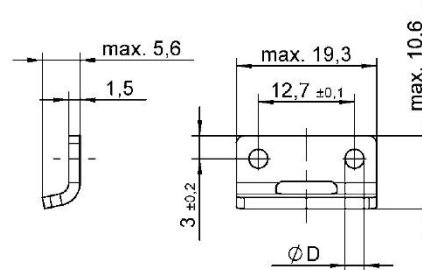
Artikel Nr.		Loch Ø	
Serie	Werkstoff		
		verzinkt	
	Stahl		
V96L01-1-	1AO	1AG	2,5
V96L01-1-	2AO	2AG	3,2



Loch- Ø entsprechend der ausgewählten Ausführung

Passender Gegenhaken

Artikel Nr.		Loch Ø
Serie	Werkstoff	
		verzinkt
	Stahl	
V96H01-1-	1AO	2,5
V96H01-1-	2AO	3,2



Spannverschlüsse mit Feder

